

PORTFOLIO₂₀₂₅

Yanis MOKRANI

DESIGNER GRAPHIQUE - MOTION DESIGNER 2D-3D

Lokaiina

Vidéo, 3D, modeling, rigging, texture,
Blender, polynésie, île, jungle, volcan, tribu,
totem,

Perchée dans les nuages, Lokaiina est une île indigène et prospère. Cet endroit inspiré des îles polynésiennes et de la culture des peuples autochtones est un lieu idyllique qui regorge de mystères... Plongez dans un monde doux et paradisiaque et propice à l'évasion...



[LIEN VIDÉO](#)

Candybot

Motion design 2D, illustration, After Effect, Illustrator, croquis, animation, bonbon, robot, voiture

Candybot, cet être mécanique, mi-jeep, mi-robot, est à croquer ! Pratique quand il n'a plus d'essence ! **Processus créatif** : recherche d'inspiration, phase papier (croquis et storyboard), phase digitale (illustration vectorielle et animation).



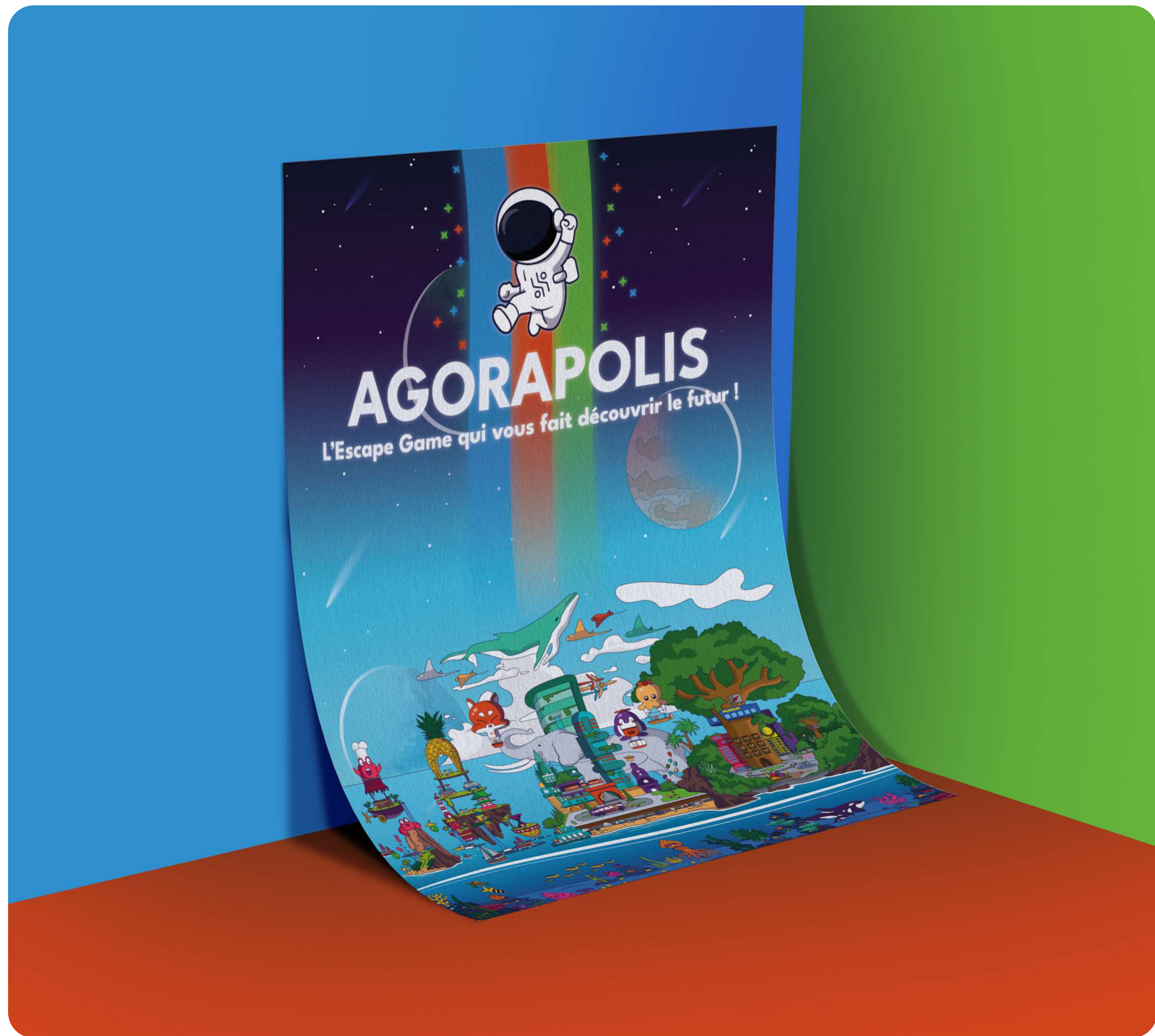
[LIEN VIDÉO](#)

Agora de Nanterre Escape Game Éco-citoyen

Illustration, Illustration, croquis, animation, Escape Game, énigmes, recherches, biodiversité, environnement, brainstorming, travail d'équipe, chef de projet

Le projet était de créer un **Escape Game** pour l'**Agora de Nanterre**. L'objectif : transmettre aux plus jeunes des solutions pour mieux vivre sur notre planète. En tant que **chef de projet**, j'ai élaboré le planning et réparti les tâches.





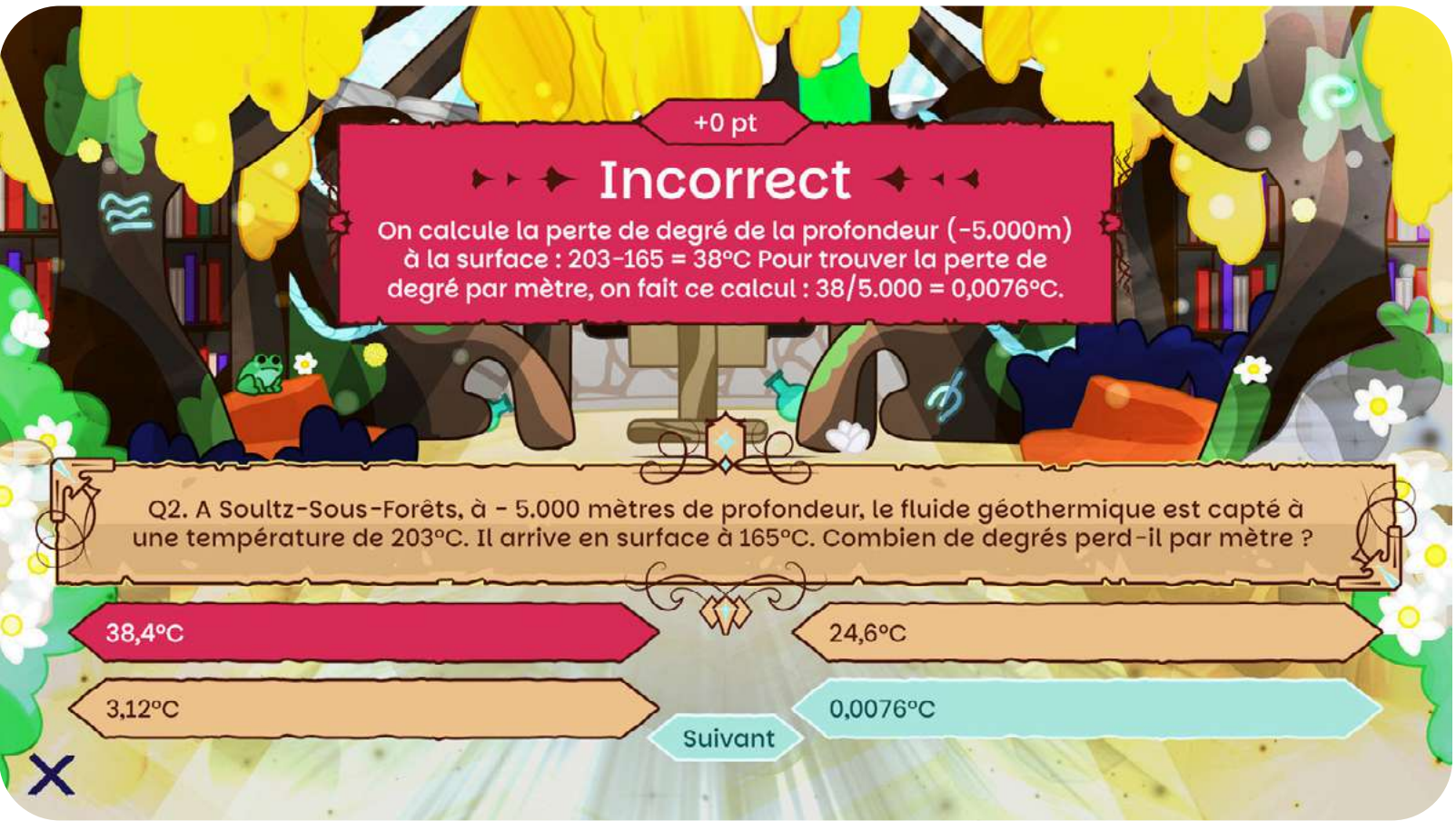
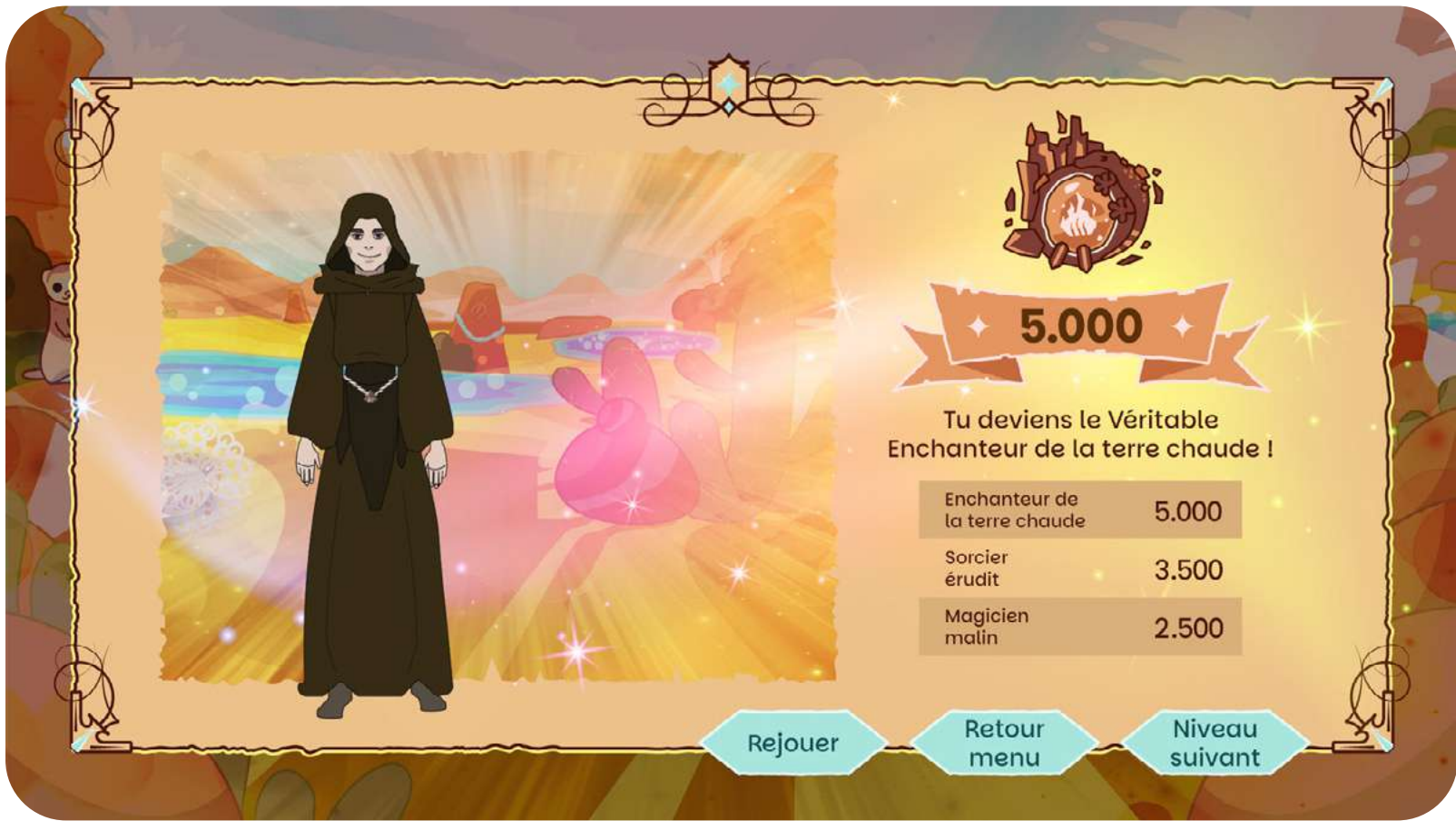
J'apprends l'Energie

Les Sorciers de l'Energie

Jeu vidéo, question-réponse, XD, Unity, magie, travail d'équipe, chef de projet

J'apprends l'Energie, un projet d'Engie, est un programme pédagogique sur la sensibilisation à l'énergie. Le site propose des ressources pour les enseignants et les enfants (ressources documentaires, schémas interactifs, quiz, jeux vidéos, etc.).

L'entreprise avait besoin de transformer son jeu de plateau Les Chevaliers de l'Energie en jeu vidéo fonctionnel. Le but : faire découvrir et apprendre les différentes énergies aux enfants fin primaires.

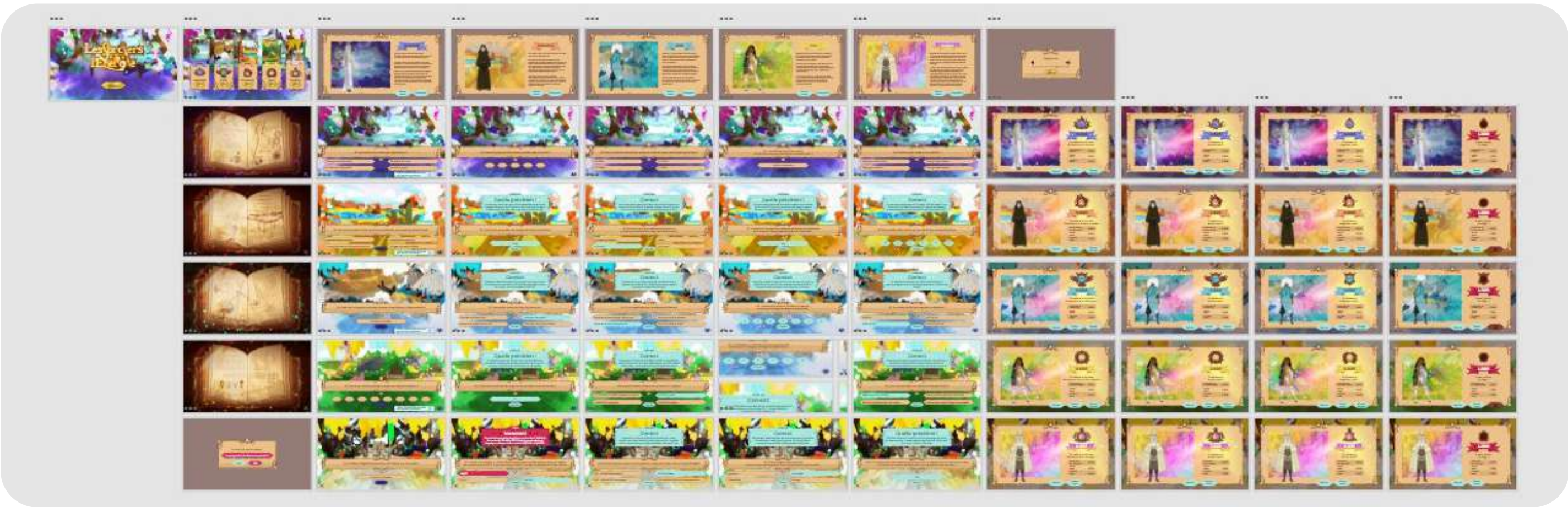
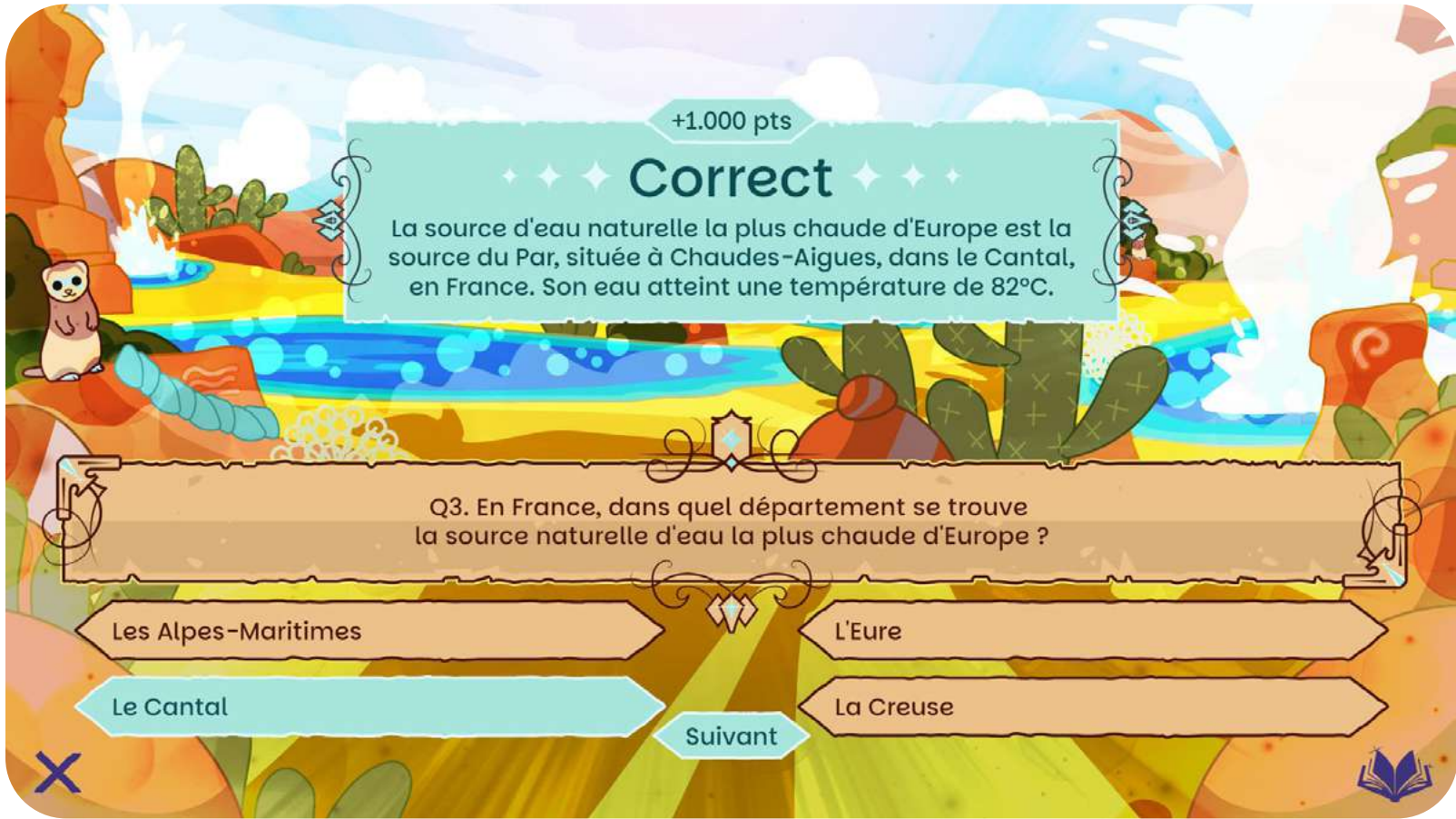


J'apprends l'Energie

Les Sorciers de l'Energie

Jeu vidéo, question-réponse, XD, Unity, magie, travail d'équipe, chef de projet

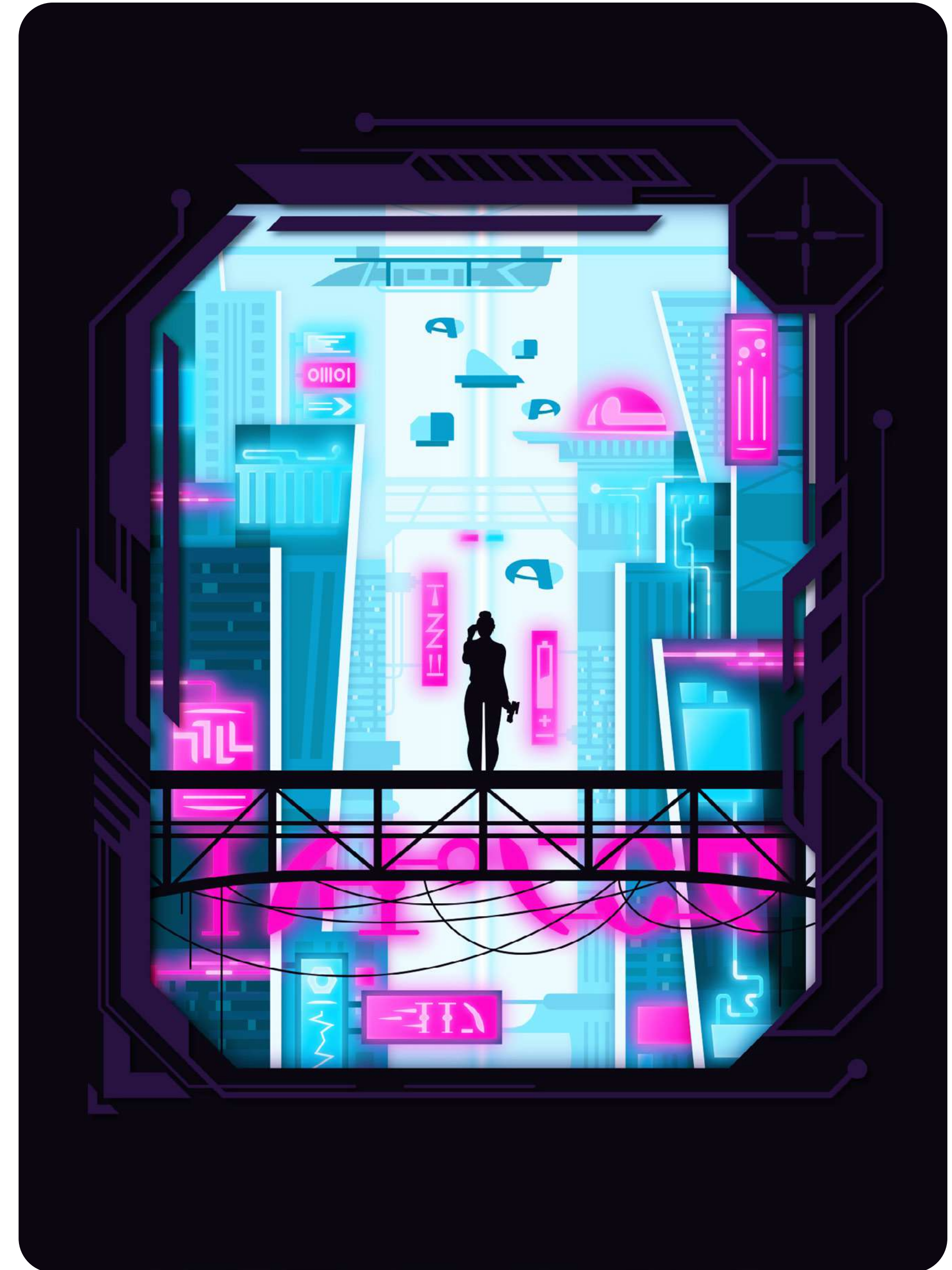
Les tâches suivantes ont été attribué à chaque membre de l'équipe : les décors, l'interface du jeu, les livrets d'énigme, les personnages, les pierres, le développement du jeu, les questions.



Nooks sous couverture

Illustration, littérature, recueil, concours,
visuel web

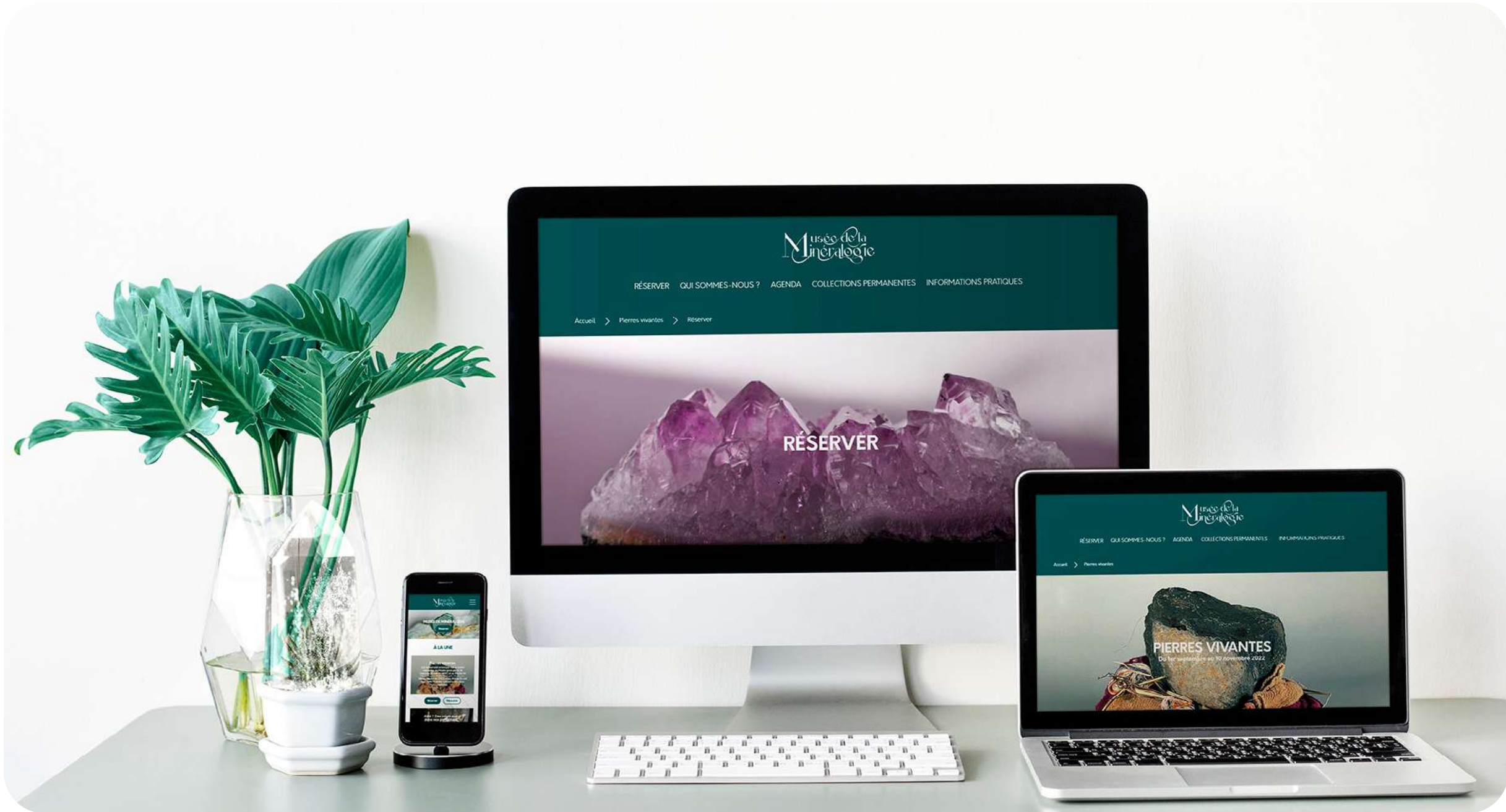
L'objectif du concours *Nooks sous
couverture* est de réaliser des **couvertures
numériques** sur des genres de livres.
Voici les thèmes **Science-fiction** et
romance.



Musée de Minéralogie

Travail de groupe, logotype, refonte identité visuelle, design system, com 360, Mock Up, XD, Illustrator, bijoux élégance, minimalisme

Ce projet de groupe était l'occasion de travailler sur une **communication 360**. Nous avons créer un **prototype** du nouveau site, un **ticket** et une **affiche** déclinable.



Festival du film court de l'Isle-Adam

Illustration sur papier, illustration vectoriel, déclinaisons, Rubber Hose, cinéma, événementiel

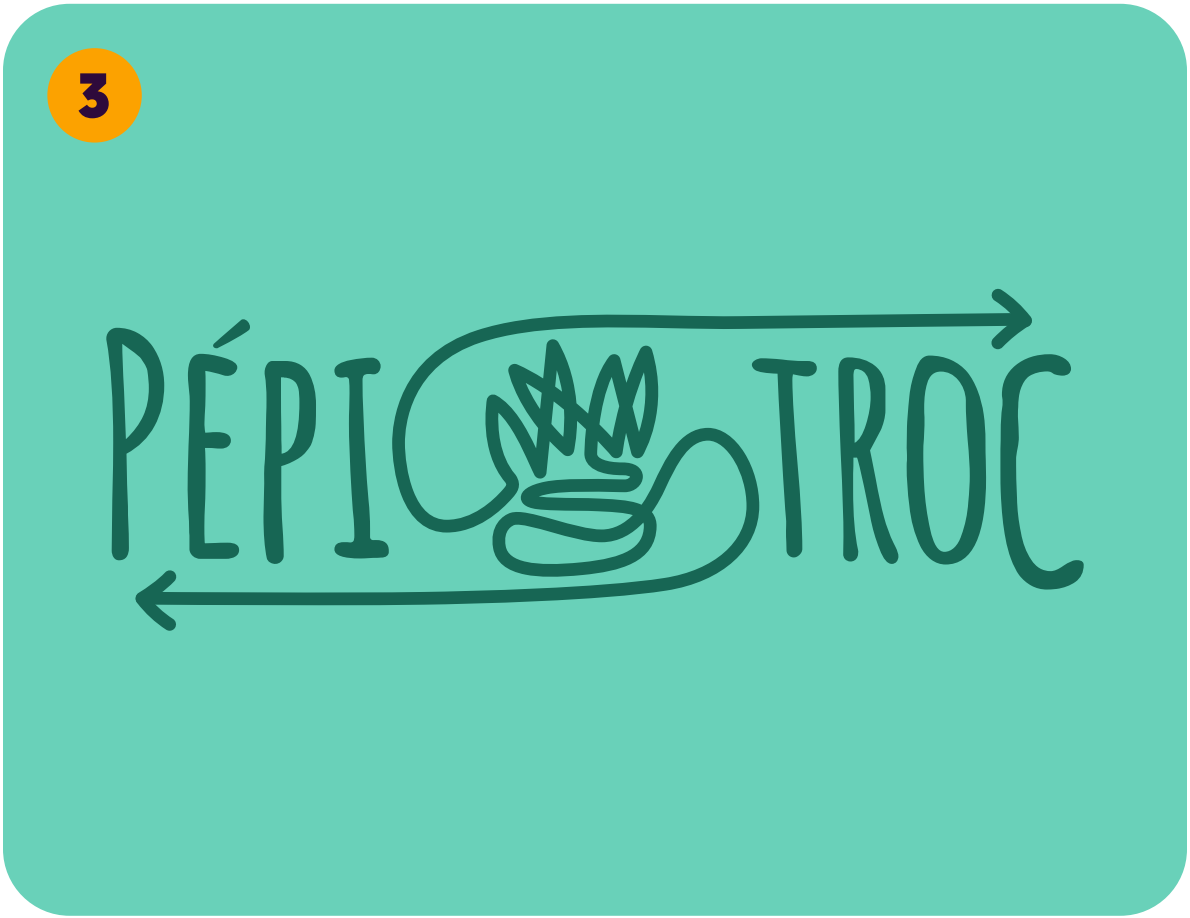
Cette déclinaison de visuels est inspirée du Rubber Hose, le style d'animation des années 1920. L'affiche raconte l'histoire de Charlie, un sac de pop-corn muni de son ticket et de son plus beau noeud papillon pour aller voir les films du Festival de l'Isle-Adam.



Logofolio
Création de logos

Logo, Illustrator, charte graphique,
identité visuelle

1. Fête des Lumières - 2. RMT Travaux - 3. Pépitroc - 4. Artisans Dépanneurs 5. We Rev'Art
6. PCIT E&P Prise en Charge et Information Travaux - 7. Les Sorciers de l'Energie
8. Logo personnel





SNCF - Référentiel des scénarios travaux des lignes E et P

Mise en page, Bento Design, PowerPoint, document interne

Ce document digital recense les scénarios de prise en charge récurrents mis en place lors des interruptions des trains des lignes E et P.

Plus de 30 scénarios détaillent le/les axe(s) concerné(s), les impacts travaux, un schéma du plan de transport adapté, les temps de parcours des différents moyens de transports les grilles horaires des bus de remplacement, l'amplitude et la fréquence des bus de remplacement.

SCENARII DE PRISE EN CHARGE LIGNES E ET P



PCIT E&P

PCIT E&P

SNCF VOYAGEURS

EN SOIRÉE DE SEMAINE ET/OU LE WEEK-END



PCIT E&P

PCIT E&P

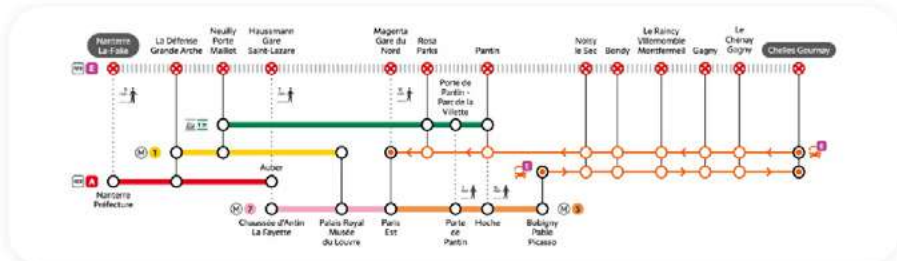
SNCF VOYAGEURS

Substitutions routières en soirée semaine et week-end

Nanterre-la-Folie <-> Chelles-Gournay

	Dernier train	1er Supprimé	PREMIER BUS	Fréquence 30min	DERNIER BUS	
Chelles > Nanterre	22:33	22:40	23:00	23:30	00:00	00:30
Chelles-Gournay	22:36	22:51	23:05	23:35	00:05	00:35
Chénay-Gagny	22:39	22:54	23:11	23:41	00:11	00:41
Gagny	22:41	22:56	23:16	23:46	00:16	00:46
Raincy-Villeneuve-Montfermeil	22:45	23:00	23:26	23:56	00:26	00:56
Bondy	22:49	23:04	23:32	00:02	00:32	01:02
Noisy-le-Sec	22:53	23:08	23:49	00:19	00:49	01:19
Pantin	22:56	23:11	23:59	00:29	00:59	01:29
Rosa Parks	23:00	23:15				
Magenta	23:03	23:18				
Hausmann-Gare Saint-Lazare	23:07	23:22				
Neuilly Porte Maillot	23:11	23:26				
La Défense Grande Arche	23:14	23:29				
Nanterre la Folie						
Paris Est			00:11	00:41	01:11	01:41
Temps de parcours	41'		01h11	01h11	01h11	01h11

	Dernier train	1er Supprimé	PREMIER BUS	Fréquence 30min	DERNIER BUS	
Nanterre > Chelles	22:38	22:45	23:00	23:30	00:00	00:30
Bobigny-Pablo-Picasso METRO 5	22:40	22:55				
Nanterre la Folie	22:44	22:59				
La Défense Grande Arche	22:48	23:03				
Neuilly Porte Maillot	22:52	23:07				
Hausmann-Gare Saint-Lazare	22:55	23:10				
Magenta	22:58	23:13				
Rosa Parks	23:03	23:18				
Pantin	23:05	23:20	23:11	23:41	00:11	00:41
Noisy-le-Sec	23:09	23:24	23:17	23:47	00:17	00:47
Bondy	23:11	23:26	23:25	23:55	00:25	00:55
Raincy-Villeneuve-Montfermeil	23:14	23:29	23:31	00:01	00:31	01:01
Gagny	23:14	23:29	23:38	00:08	00:38	01:08
Chénay-Gagny	23:19	23:34	23:45	00:15	00:45	01:15
Chelles-Gournay						
Temps de parcours	41'		45'	45'	45'	45'



SUD : INTERRUPTION EN WEEK-END



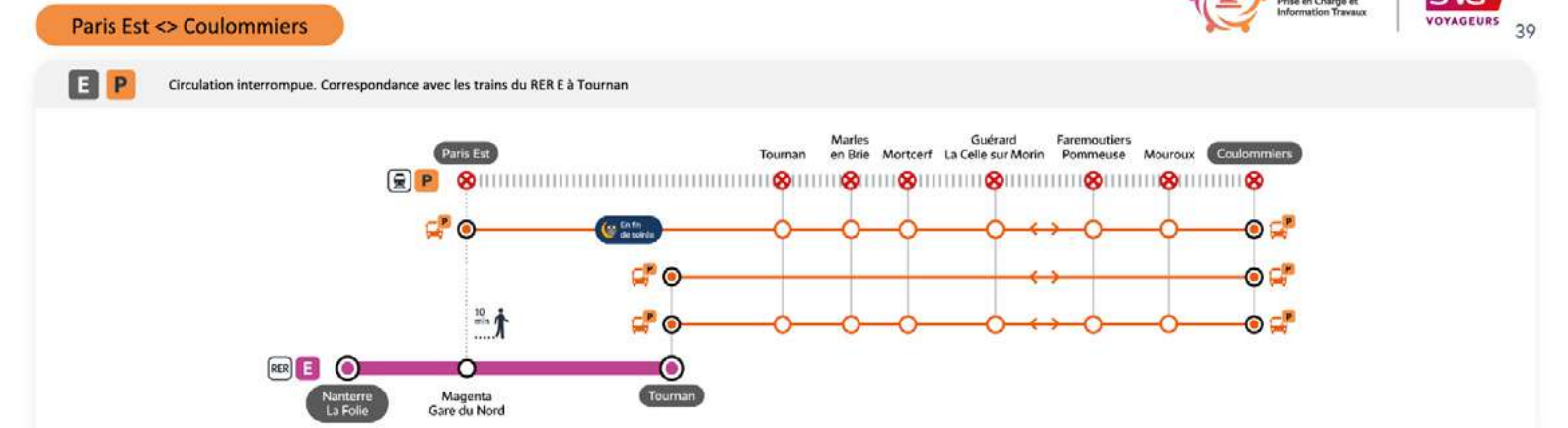
PCIT E&P

PCIT E&P

SNCF VOYAGEURS

Scénario P CO INTERROMPU – Bus TOU RER E

Paris Est <-> Coulommiers



AMPLITUDES ET FRÉQUENCES DES BUS DE REMPLACEMENT

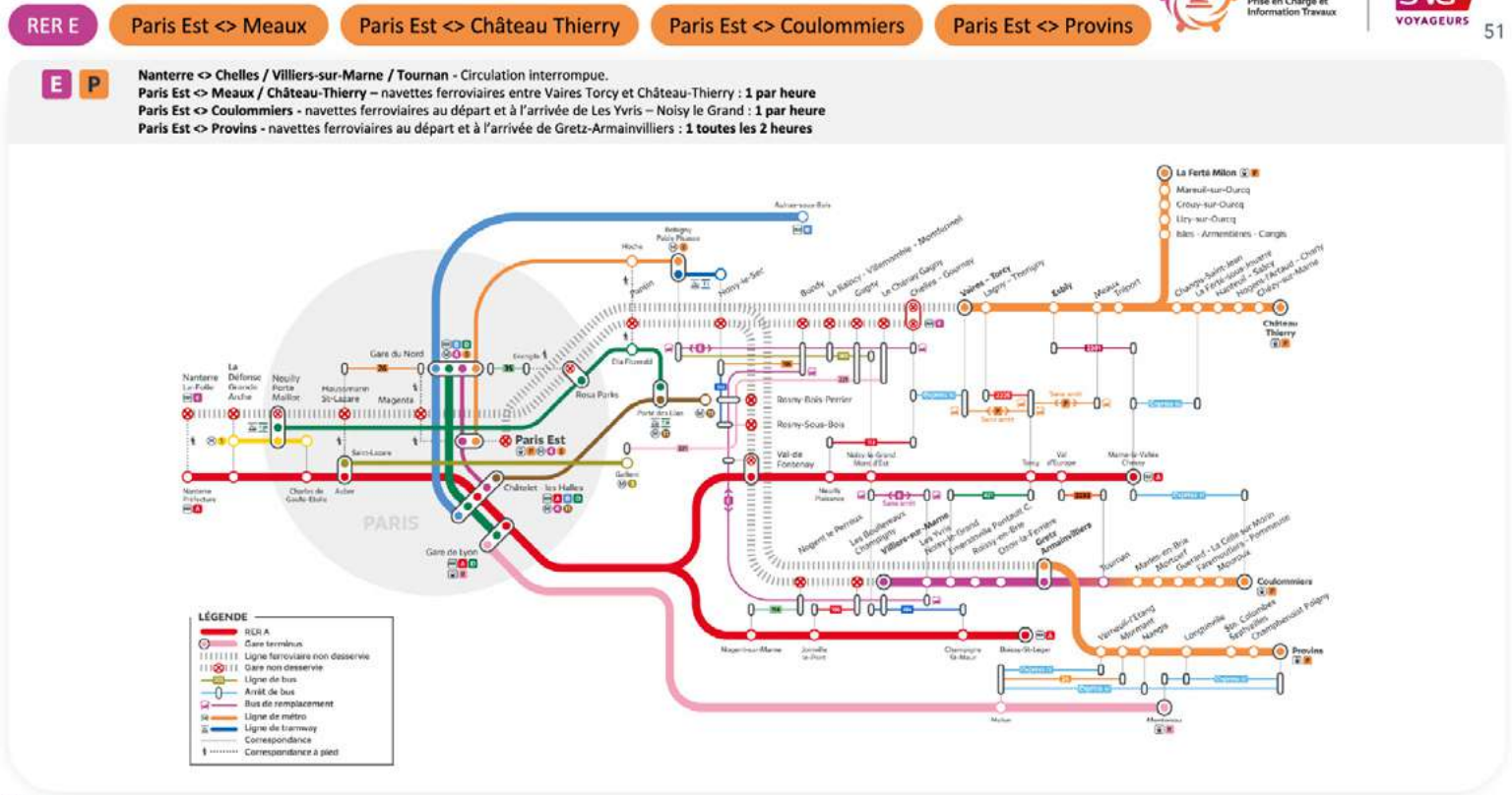
TEMPS DE PARCOURS	Coulommiers <-> Paris	
En train	BUS + RER E	BUS sans arrêt + RER E
1h03	1h58	1h34

54 min	Coulommiers > Tournan	05h30	20h30	60min	22h20
30 min	Coulommiers >>> Tournan	06h00	14h00	60min	22h20

FERMETURE PARIS EST

1/6

Paris Est <-> Meaux Paris Est <-> Château Thierry Paris Est <-> Coulommiers Paris Est <-> Provins

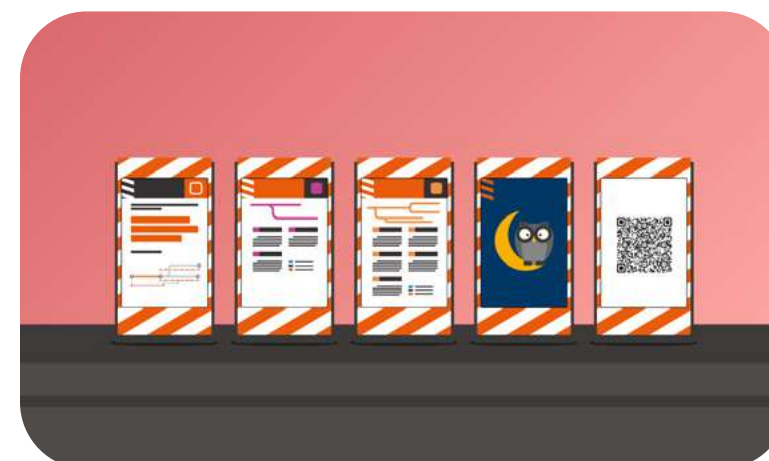
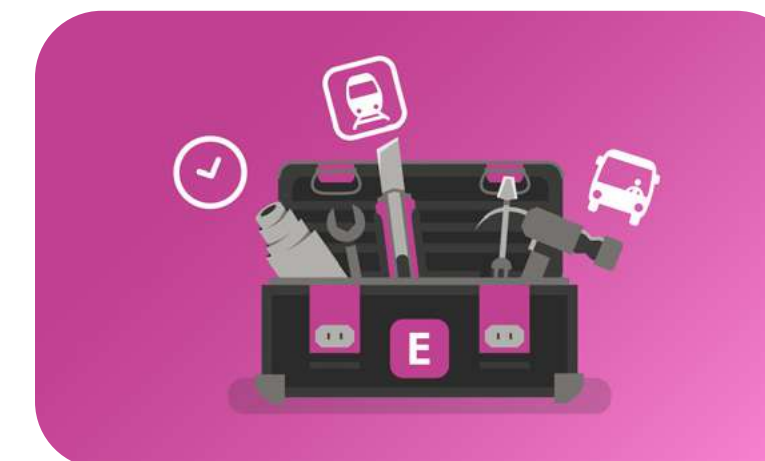
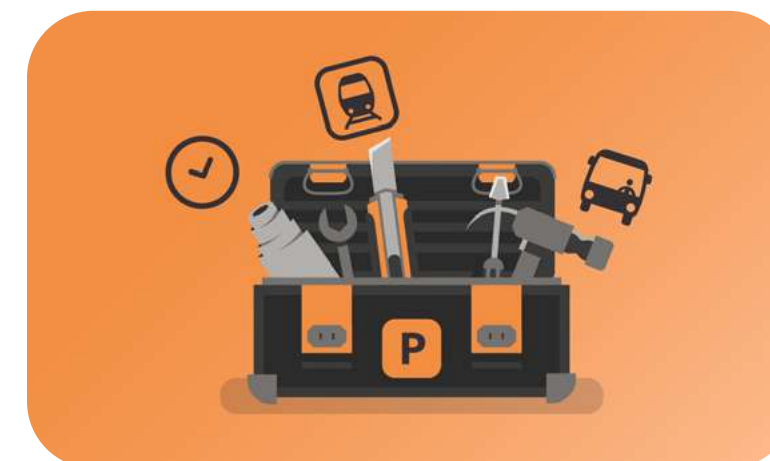
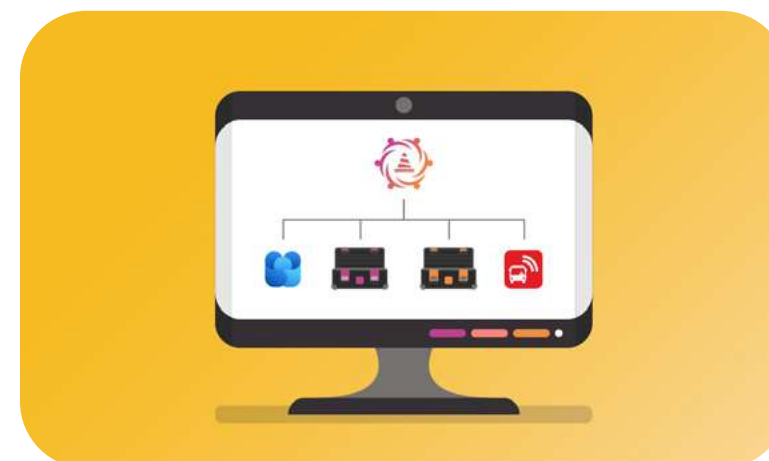
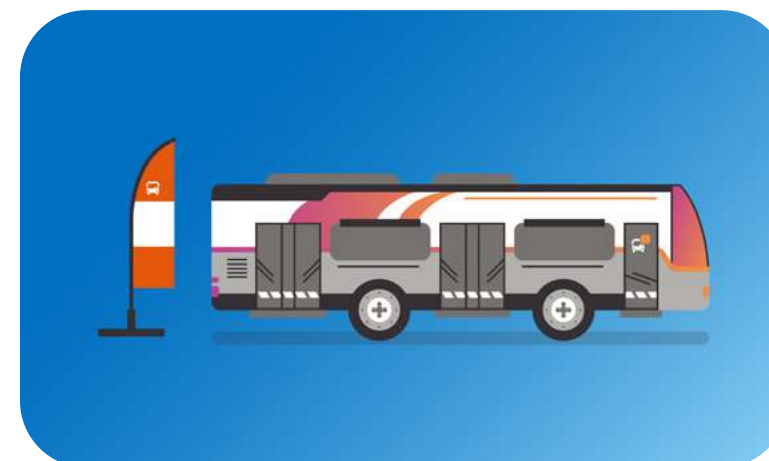


SNCF - Charte graphique PCIT

Illustration, Illustrator, travaux, information, actualités, Sharepoint

La **PCIT** (Prise en Charge et Information Travaux) est l'équipe qui réalise l'**information travaux** liée à des interruptions de circulation et la mise en place de **bus de remplacement sur les lignes E et P**.

L'objectif est de **créer une nouvelle identité visuelle** afin de reconnaître le pôle et ses missions. Aujourd'hui, l'entité est reconnue par les autres services internes grâce à un **logo**, un **site Sharepoint** et des **visuels en lien avec les domaines d'expertise**.



Com Vitro - Réseaux sociaux


Réseaux sociaux, stratégie de communication, planification, charte graphique, retouches, rédaction, articles

J'ai réalisé des posts pour les réseaux sociaux de Com Vitro. L'objectif : faire découvrir nos services et mettre en avant les projets clients. Les posts sont liés aux articles aidant au référencement naturel SEO et créés en amont, une autre tâche qui m'a été attribué.



Article Com Vitro

1 - Les enseignes végétales et leurs avantages

 [Lien de l'article en bio](#)



Mot hebdo du 2 février 2023


Qu'est ce qu'une Fraiseuse ?

 01 79 51 04 02
contact@comvitro.fr
www.comvitro.fr

La fraiseuse

Une fraiseuse est une machine permettant d'usiner des éléments en découpe, creusage, moulage... sur différents matériaux comme le bois, le plexiglas ou l'acier selon les modèles.

Le matériel est usiné à l'aide d'une fraise ; il existe des fraises avec des formes et des diamètres différents.

 01 79 51 04 02
contact@comvitro.fr
www.comvitro.fr



Exemple d'une fraiseuse
Fraiseuse CNC



PLV/Expo Stand
Impression et fabrication de 43 rollups
Vendorm, Paris IDF

www.comvitro.fr

1-1 - Enseigne à plat

L'enseigne à plat ou enseigne bandeau est un type d'enseigne très répandu.

Elle a l'avantage de se fixer sur n'importe quelle type de devanture comme sur un mur avec un emplacement dédié, un auvent, un balconnet...

 01 79 51 04 02
contact@comvitro.fr
www.comvitro.fr



Les 5 étapes du 25 février 2023


Les cinq étapes d'un projet de Pose d'enseigne

 01 79 51 04 02
contact@comvitro.fr
www.comvitro.fr




Excellente année à tous !





Article Com Vitro

4 - Com vitro vous guide sur le choix des matériaux

 [Lien de l'article en bio](#)

4 - Com vitro vous guide sur le choix des matériaux

Que ça soit pour de la fabrication d'enseignes à Paris, du flocage textile d'objets publicitaires, de l'impression numérique grand format ou de l'impression de supports print (flyers, cartes de visite...), Com Vitro vous conseille dans le choix des matériaux pour la réalisation de vos supports de communication à Paris et Argenteuil.

 01 79 51 04 02
contact@comvitro.fr
www.comvitro.fr

Faites part de votre projet sur www.comvitro.fr

 [Lien de l'article en bio](#)



Objet publicitaire
Flochage d'un Tote bag de fin d'année avec goodies
Com Vitro
Argenteuil, IDF

www.comvitro.fr

@comvitro

Com Vitro - Charte graphique

Print, flyer, affiche, visuels, maquette, marquage véhicule, retouches, Photoshop, charte graphique

J'ai pu réaliser des visuels de communication (affiche, flyer) et des visuels d'illustration comme un visuel orienté print et une idée de marquage véhicule pour Com Vitro (voir page suivante).





01 79 51 04 02

contact@comvitro.fr

www.comvitro.fr

13 H boulevard de la Résistance

95100 Agenteuil



Communication visuelle

f in

Bénéficier de nos services en vitrophanie, enseigne, communication visuelle (logo, charte graphique...), signalétique...







Medina

3D, modeling, texture, Blender, Aladdin, désert, souk, monde isométrique, moodboard, visuel web

Une réalisation 3D dont je suis extrêmement fier ! J'ai décidé de partir sur un **monde isométrique** inspiré de la **culture arabe** (marché, architecture, environnement). Pour arriver à ce résultat, j'ai réalisé un **moodboard (recherche d'inspiration)**. Puis, j'ai modélisé mon monde et fini avec les **couleurs** et les **textures**.

We Rev'Art - Vidéo

Les lieux de santé

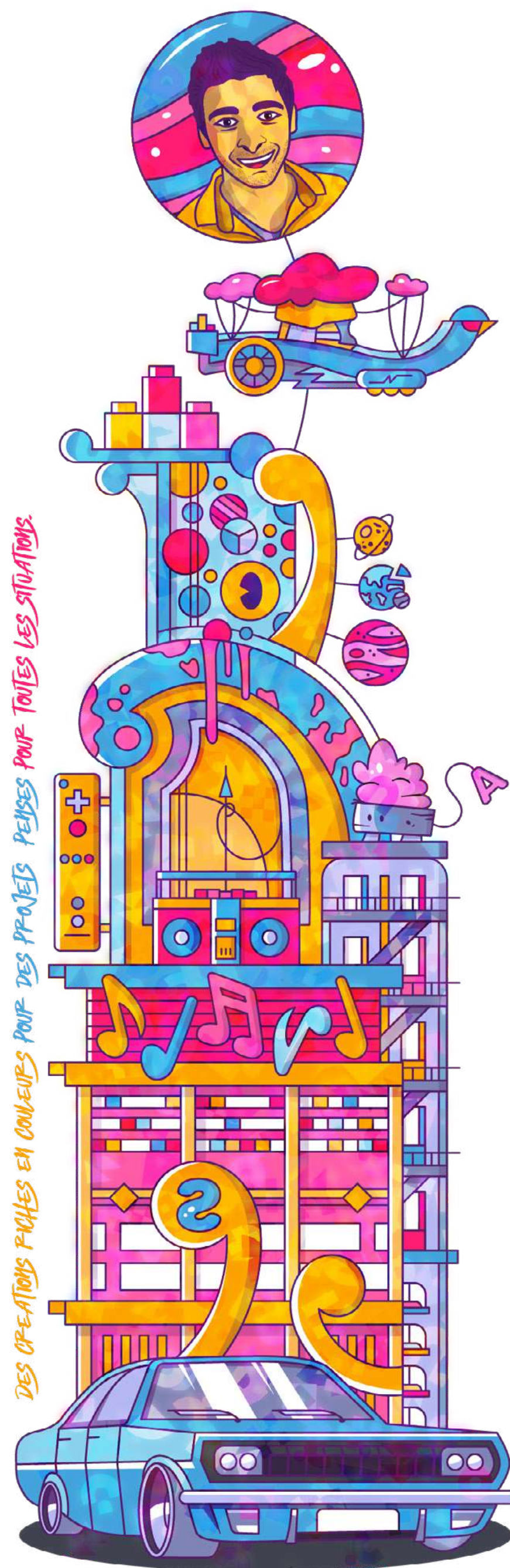
Vidéo promotionnelle, 3D, Blender, After Effect, modeling, rigging, texture, art, technologie, bien-être, santé, hôpital, émotions

We Rev'Art est une jeune start-up française. Nous proposons des écrans de diffusion d'oeuvres d'art numériques pour les entreprises (BtoB).

L'entreprise avait besoin d'une vidéo pour promouvoir les bienfaits des oeuvres d'art numériques dans les lieux de santé.



[LIEN VIDÉO](#)



Contactez - moi



Yanis MOKRANI



@yanismkn



yanismokrani74@gmail.com



07 84 01 50 55



CV



<https://yanismokrani.fr>